

**Управление Федеральной налоговой службы
по Липецкой области**

**КОМПЛЕКС ТЕСТОВЫХ ВОПРОСОВ
НА СООТВЕТСТВИЕ БАЗОВЫМ
КВАЛИФИКАЦИОННЫМ ТРЕБОВАНИЯМ**

**для конкурса на заключение договора о целевом
обучении с обязательством последующего прохождения
федеральной государственной гражданской службы
по программе «Бакалавриат»**

2026 год

Блок «Конституция Российской Федерации и основы конституционного устройства Российской Федерации»

1. Какое наименование нашего государства закреплено в Конституции Российской Федерации?

- Российская Федерация, Россия
- Российская Федерация, Российское Государство
- Россия, Российская Федеративная Республика
- Россия, Русь, Российская Федерация

2. Конституция Российской Федерации не закрепляет:

- право свободно распоряжаться своими способностями к труду, выбирать род деятельности и профессию
- обязанность трудиться
- право на отдых
- право на труд в условиях, отвечающих требованиям безопасности и гигиены

3. На чье имя подается заявление о приеме в гражданство Российской Федерации?

- На имя Президента Российской Федерации
- На имя Председателя Правительства Российской Федерации
- На имя начальника территориального органа Министерства внутренних дел Российской Федерации по месту жительства или пребывания
- На имя руководителя территориального органа Федеральной миграционной службы по месту жительства или пребывания

4. Устанавливать свои государственные языки наряду с русским языком как государственным языком Российской Федерации вправе:

- республики Российской Федерации
- все субъекты Российской Федерации
- субъекты Российской Федерации, имеющие в своем составе этническое большинство, являющееся носителем иного (не русского) языка
- не имеет права ни один субъект Российской Федерации

5. В каком случае гражданин Российской Федерации может быть выслан за пределы Российской Федерации?

- В случае совершения преступления против государства
- За шпионаж против Российской Федерации
- За совершение особо тяжких преступлений
- Гражданин Российской Федерации не может быть выслан за пределы Российской Федерации

6. С какого момента обвиняемый в совершении преступления имеет право пользоваться помощью адвоката (защитника)?

- С момента задержания
- С момента заключения под стражу
- С момента предъявления обвинения
- С любого момента

7. Российская Федерация является светским государством. Это означает, что:

- в различных субъектах Российской Федерации могут быть установлены в качестве государственных различные религии
- атеизм является официальным мировоззрением на территории Российской Федерации
- никакая религия не может быть установлена в Российской Федерации в качестве обязательной
- в Российской Федерации запрещено преподавание курсов о каких бы то ни было религиях в государственных образовательных организациях

8. Кто может быть избран Президентом Российской Федерации?

- Гражданин Российской Федерации не моложе 35 лет
- Гражданин Российской Федерации старше 40 лет, постоянно проживающий в Российской Федерации не менее 10 лет
- Гражданин Российской Федерации старше 30 лет, не покидавший страну последние 3 года
- Гражданин Российской Федерации не моложе 35 лет, постоянно проживающий в Российской Федерации не менее 10 лет

Блок «Основы законодательства о государственной гражданской службе Российской Федерации»

1. На государственную гражданскую службу Российской Федерации вправе поступать:

- все лица, независимо от наличия гражданства Российской Федерации, достигшие возраста 18 лет и владеющие государственным языком Российской Федерации
- иностранные граждане, достигшие 18 лет и владеющие государственным языком Российской Федерации, по срочному контракту
- все граждане Российской Федерации, достигшие 18 лет
- все граждане Российской Федерации, достигшие 18 лет и владеющие государственным языком Российской Федерации

2. Представителю нанимателя стало известно о том, что у одного из его подчиненных возникла личная заинтересованность, которая приводит к конфликту интересов. При этом он не счел нужным принимать какие-либо меры. Каковы последствия его бездействия в случае, если данное обстоятельство откроется?

- Представителю нанимателя будет объявлен строгий выговор
- Представитель нанимателя будет понижен в должности
- Представитель нанимателя будет отстранен от руководящей должности
- Представитель нанимателя будет уволен с гражданской службы

3. Что должен сделать гражданин, официально являющийся членом политической партии, при поступлении на гражданскую службу?

- Приостановить членство в партии с момента заключения с ним служебного контракта
- Уведомить представителя нанимателя о своем членстве в политической партии
- Подать заявление в комиссию по соблюдению требований к служебному поведению и урегулированию конфликта интересов
- Не обязан предпринимать никаких действий

4. Гражданский служащий подает в установленном порядке сведения о доходах, имуществе и обязательствах имущественного характера относительно себя и своей семьи. Сведения о ком он подавать не обязан?

- Супруга (супруг)
- Сын, 7 лет
- Дочь, 17 лет
- Сын, 23 года

Блок «Основы Российской Федерации о противодействии коррупции»

1. К коррупции относится:

- любое нарушение государственным служащим требований к служебному поведению
- использование государственным служащим своего должностного положения в целях приобретения выгоды для своих близких родственников
- разглашение государственным служащим информации, ставшей ему известной в ходе исполнения должностных обязанностей

2. Конфликт интересов на государственной службе – это ситуация, когда:

- личная заинтересованность государственного служащего влияет или может повлиять на надлежащее исполнение им должностных обязанностей
- государственным служащим совершено коррупционное правонарушение
- государственный служащий получает поручение, исполнение которого связано с нарушением действующего законодательства
- государственный служащий негативно оценивает реализуемую государственным органом политику или принятые руководством решения и, как следствие, не прилагает достаточного усердия и добросовестности для выполнения своих должностных обязанностей

3. В соответствии с Федеральным законом от 25 декабря 2008 г. № 273-ФЗ «О противодействии коррупции» противодействие коррупции является обязанностью:

- только правоохранительных органов
- только государственных органов
- только государственных органов и иных государственных организаций
- как государственных органов, иных государственных организаций, так и организаций частного сектора (коммерческих и некоммерческих)

4. Сведения о доходах, об имуществе и обязательствах имущественного характера федеральный гражданский служащий представляет:

- непосредственному руководителю
- в кадровую службу федерального государственного органа
- в комиссию по соблюдению требований к служебному поведению и урегулированию конфликта интересов
- в налоговые органы

5. Ответственность при исполнении гражданским служащим неправомерного поручения несет:

- только давший поручение руководитель
- только выполнивший поручение гражданский служащий
- руководитель государственного органа
- давший поручение руководитель и выполнивший поручение гражданский служащий

6. В сети «Интернет» сведения о доходах, расходах, об имуществе и обязательствах имущественного характера, представленные гражданскими служащими:

- не размещаются, поскольку являются сведениями конфиденциального характера
- размещаются в отношении гражданских служащих, замещающих должности, включенные в специальный перечень
- размещаются в отношении гражданских служащих, давших свое письменное согласие на опубликование сведений
- размещаются в отношении всех гражданских служащих, представляющих указанные сведения

7. В связи с прохождением гражданской службы гражданскому служащему запрещается получать подарки в связи с исполнением должностных обязанностей:

- от физических и юридических лиц
- от физических и юридических лиц, за исключением подарков, врученных в связи с протокольными мероприятиями
- от физических лиц
- от юридических лиц

8. Сведения о доходах, об имуществе и обязательствах имущественного характера обязаны представлять:

- все гражданские служащие
- гражданские служащие, замещающие должности категории «руководители» и «специалисты»
- гражданские служащие, замещающие должности высшей, главной и ведущей группы должностей
- гражданские служащие, замещающие должности, включенные в специальный перечень

Блок «Русский язык – государственный язык Российской Федерации»

1. Выберите вариант ответа, в котором во всех случаях на месте пропуска пишется буква А:

- демокр...тический, сост...влять, антик...ррупционный, ср...внение
- возгл...влять, л...коничный, отр...левой, тр...ектория
- выр...щенный, пров...кационный, напр...вление, перс...нал
- предпол...гать, вопл...тить, пар...доксальный, неук...снительный

2. Выберите вариант ответа, в котором на месте пропуска пишется буква Б:

- Гражданский служащий имеет право расторгнуть служебный контракт и уволит...ся с гражданской службы по собственной инициативе.
- Выплата компенсации за неиспользованные ежегодные оплачиваемые отпуска производит...ся представителем нанимателя.
- Второй экземпляр служебного контракта хранит...ся в личном деле гражданского служащего.
- Законодательством о гражданской службе определены случаи, при которых конкурс на замещение должности гражданской службы не проводит...ся.

3. В каком варианте ответа верно употреблены прописные и строчные буквы?

- органы государственной власти субъектов Российской Федерации
- высшие должностные лица Субъектов Российской Федерации
- Центральная избирательная Комиссия Российской Федерации
- руководители Фракций в Государственной Думе Федерального Собрания Российской Федерации

4. Выберите вариант, в котором во всех случаях НЕ со словами пишется раздельно:

- (не) обычное явление, (не)правовой характер, договор о (не) нападении
- (не) движимое имущество, (не) достача, вовремя (не) согласовано
- (не) закончив доклад, ещё (не) подписанный указ, документы (не) исправлены
- земля (не) приватизирована, (не) преодолимые обстоятельства, (не) подлежит исполнению

5. В каком варианте ответа в выделенном слове на месте пропуска пишется И?

- Обрушение части кровли произошло **вследстви...** накопления снега.
- **В заключени...** встречи начальник республиканских ЗАГСов рассказала об успехах в переходе на электронный документооборот.
- **В заключени...** Министерство финансов Российской Федерации дает оценку финансовых последствий принятия соответствующих решений для бюджетов и внебюджетных фондов.
- Дополнительное профессиональное образование гражданского служащего осуществляется **в течени...** всего периода прохождения им гражданской службы.

6. Выберите вариант ответа с раздельным написанием:

- Налоговый кодекс Российской Федерации устанавливает систему налогов и сборов, а **так(же)** общие принципы налогообложения и сборов.
- Для пациента форма собственности значения не имеет, **за(то)** он получает главное – высокое качество обслуживания.
- Сегодня жители наших городов фактически оплачивают ветхую и **от(того)** дорогостоящую коммунальную инфраструктуру.
- Обращение к примирительным процедурам приостанавливает течение срока исковой давности вне зависимости **от(того)**, сколько осталось до истечения срока давности.

7. Выберите вариант ответа, в котором запятые расставлены верно:

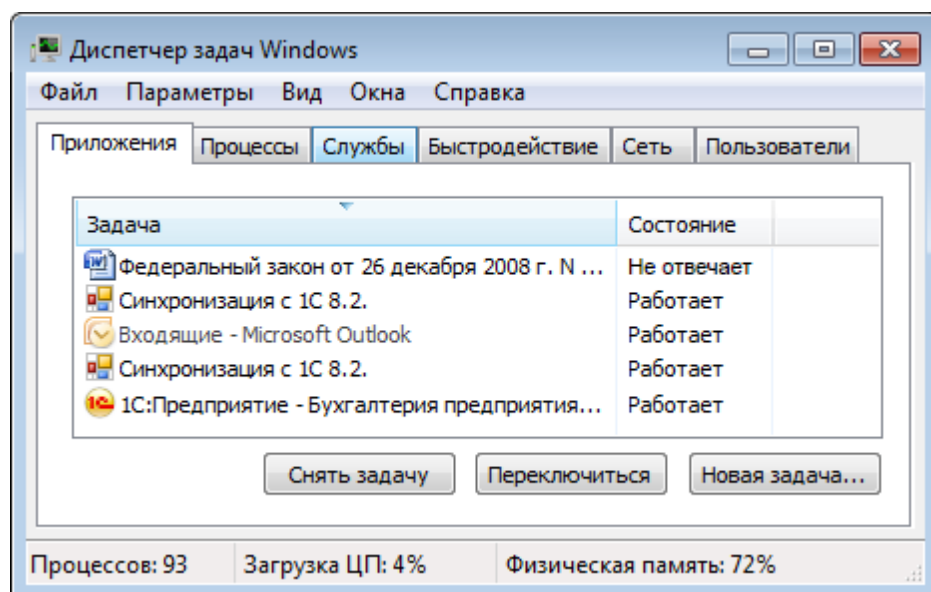
- Состав аттестационной комиссии формируется таким образом, чтобы была исключена возможность возникновения конфликтов интересов, которые могли бы повлиять на принимаемые аттестационной комиссией решения.
- Состав аттестационной комиссии формируется, таким образом, чтобы была исключена возможность возникновения конфликтов интересов, которые могли бы повлиять на принимаемые аттестационной комиссией решения.
- Состав аттестационной комиссии формируется таким образом, чтобы была исключена возможность возникновения конфликтов интересов, которые могли бы повлиять на, принимаемые аттестационной комиссией, решения.
- Состав аттестационной комиссии формируется, таким образом чтобы была исключена возможность возникновения конфликтов интересов, которые могли бы повлиять на принимаемые аттестационной комиссией решения.

8. В каком слове ударение падает на первый слог?

- оптовый
- звонит
- эксперт
- средства

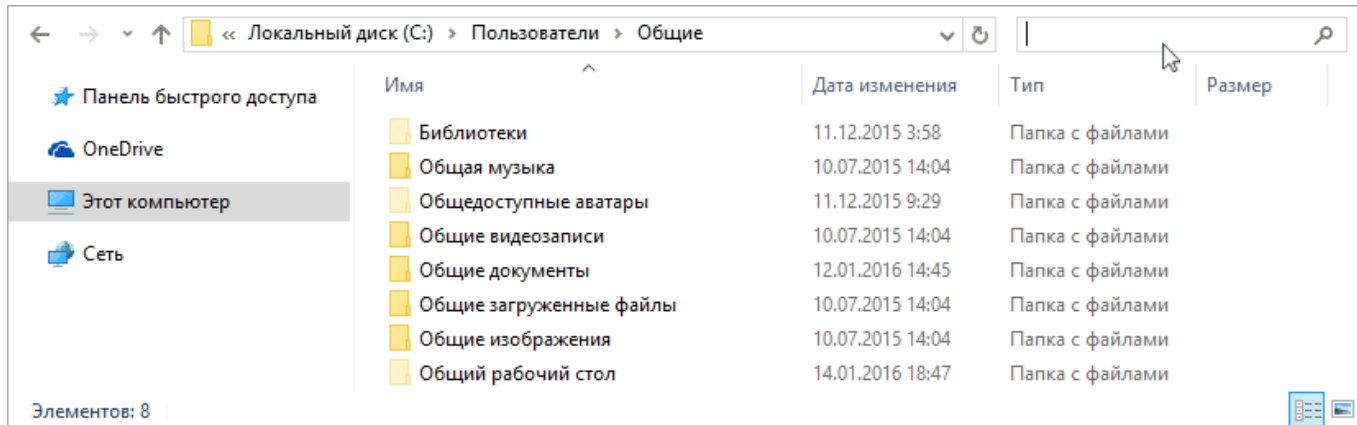
Блок «Информационно-коммуникационные технологии»

1. Одна из программ «зависла» (не отвечает). Как вызвать диспетчер задач (показан ниже), чтобы выполнить команду «снять задачу»?



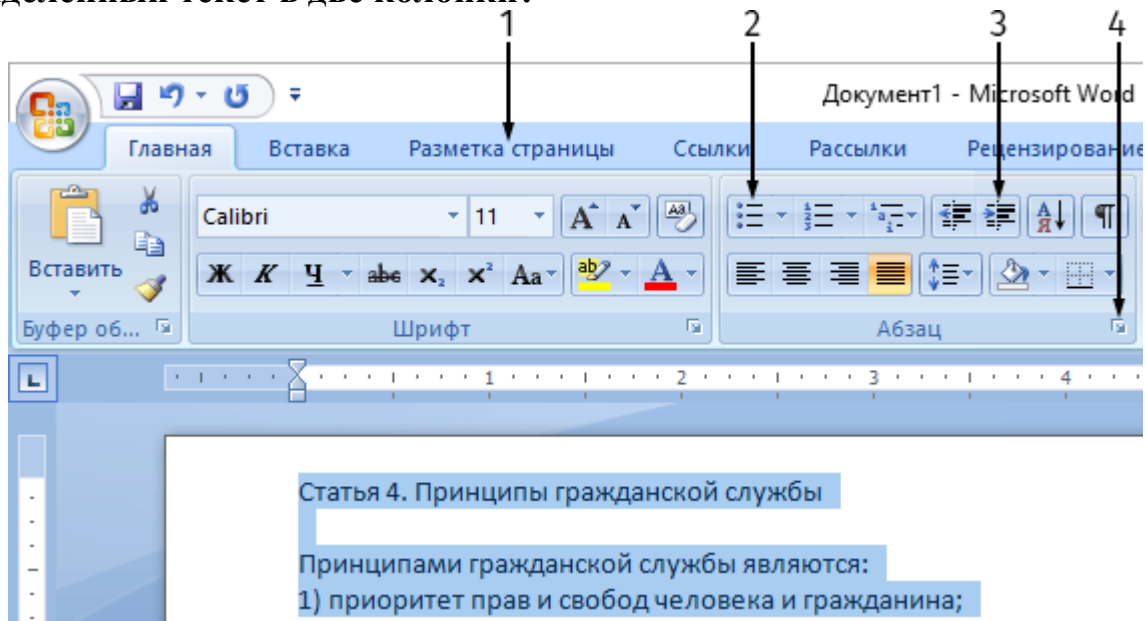
- Сочетанием клавиш «Ctrl + Alt + Del»
- Сочетанием клавиш «Ctrl + Shift»
- Сочетанием клавиш «Ctrl + Alt + Shift»
- Сочетанием клавиш «Ctrl + X»

2. Что нужно ввести в указанное поле, чтобы в папке «Общие» найти все файлы формата MS Word (doc, docx)?



- *.doc*
- doc, docx
- MS WORD
- *.doc/docx

3. Какую кнопку необходимо нажать, если нужно преобразовать выделенный текст в две колонки?



- 1

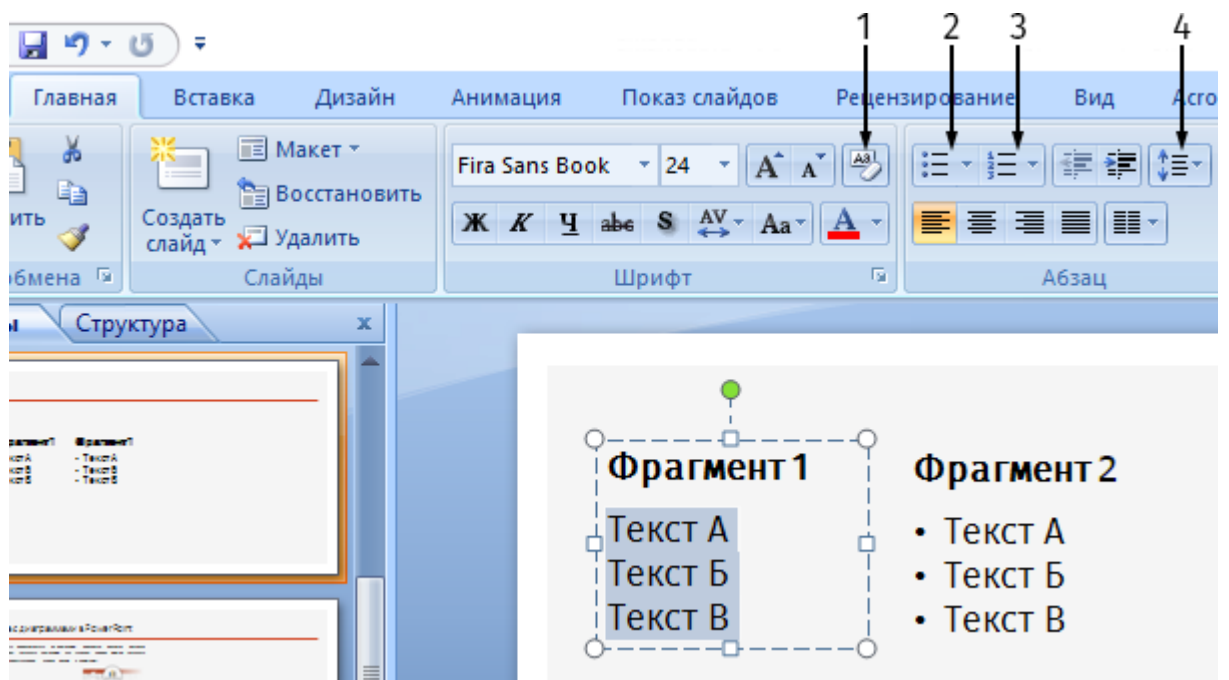
- 2
- 3
- 4

4. Как выделить на листе диапазон ячеек, отмеченный желтым цветом?

	A	B	C	D	E	F	G	H	I
1		Всего лиц, замещающих государственные должности и должности государственной гражданской службы в органах государственной власти Российской Федерации (государственных органах)							
2			1999	2002	2005	2009	2011	2013	
3		Всего	485566	576050	684202	868151	827503	786400	
4		Органы исполнит. власти	395253	454380	556760	710949	667142	624035	
5		Органы закон. власти	7995	10368	11989	13099	12857	12427	
6		Органы судеб. власти	78281	105655	105672	131966	135055	136165	
7									
8		Гос. органы	2054	3362	7610	9900	10365	11479	
9									

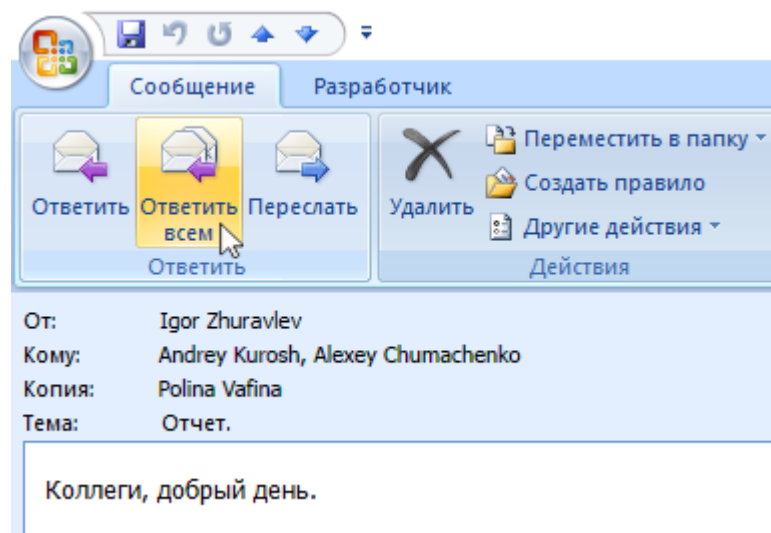
- Выделить диапазон ячеек E2:E8, затем удерживая клавишу ALT, выделить диапазон H2:H8
- Выделить диапазон ячеек E2:E8, затем, удерживая клавишу CTRL, выделить диапазон H2:H8
- Выделить диапазон ячеек E2:E8, затем удерживая клавишу SHIFT, выделить диапазон H2:H8
- Использовать условное форматирование

5. Какую кнопку нужно нажать, чтобы выделенный текст Фрагмента 1 преобразовать в маркированный список, как во Фрагменте 2?



- 1
- 2
- 3
- 4

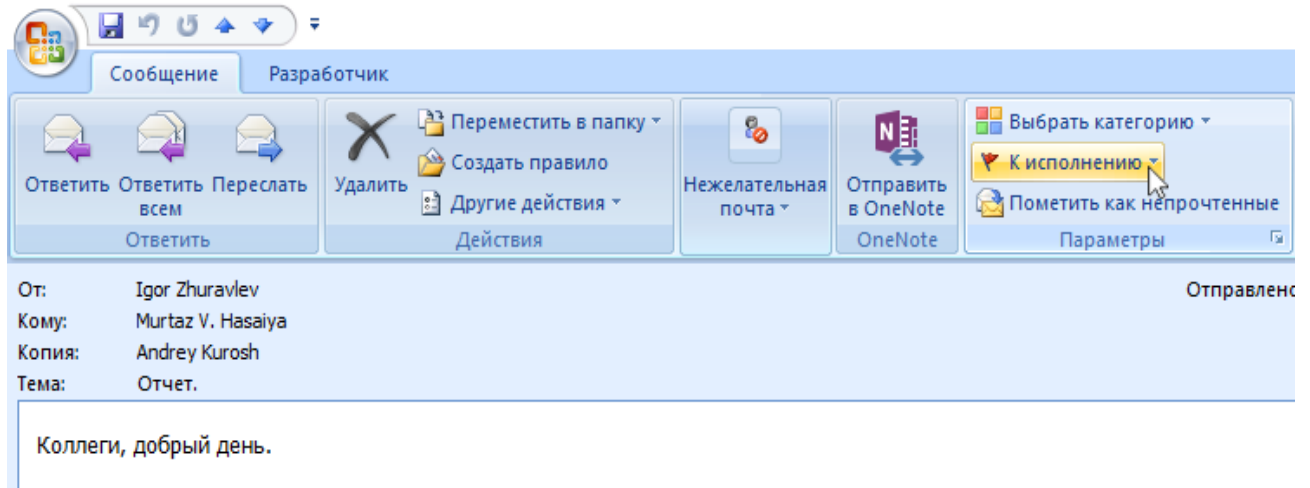
6. Вы получили электронное письмо, где в копии стоят несколько адресатов. Что произойдет, если нажать кнопку «Ответить всем»?



- Будет создано письмо, где в поле «Кому» будет указан адрес, с которого Вам пришло исходное письмо
- Будет создано письмо, где в поле «Кому» и «Копия» будут соответственно указаны все адресаты, перечисленные в исходном письме
- Будет создано письмо с пустым полем «Кому»

- Будет создано письмо, где в поле «Копия» будут указаны адресаты, перечисленные в исходном письме

7. Для чего используется кнопка «К исполнению»?



- Чтобы установить напоминание в календаре
- Чтобы подготовить ответ от имени руководителя
- Чтобы письмо всегда было помечено как непрочитанное
- Чтобы переслать письмо подчиненному